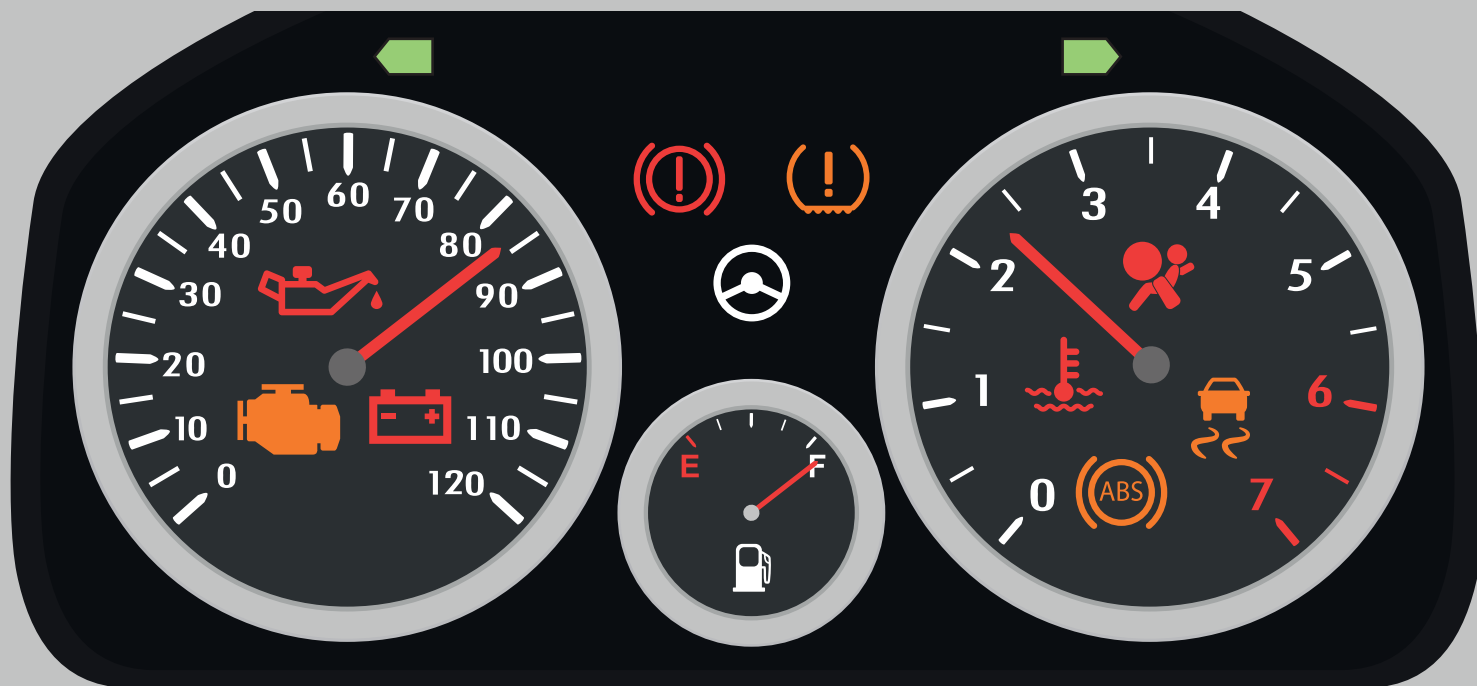


Que signifient les voyants du tableau de bord de votre voiture

Merci de noter que les voyants du tableau de bord peuvent légèrement différer d'un constructeur automobile à l'autre.



Problème du système de freinage

Desserrez le frein à main. Si l'avertissement persiste, arrêter la voiture immédiatement et contactez un garagiste.

La jauge de liquide de frein doit être remplie. Selon le constructeur automobile, l'usure des plaquettes de frein peut aussi être représentée ici.



Voyant de batterie

Contactez un garage spécialisé ou l'assistance routière.

La puissance de votre voiture est altérée au niveau de la batterie, de l'alternateur, du régulateur, du générateur ou de la courroie.



Voyant de pression d'huile moteur

Éteignez le moteur. Vérifiez le niveau d'huile moteur et rechargez au besoin avec l'huile moteur appropriée.

Si le symbole reste allumé, Arrêtez-vous. Contacter un garage spécialisé.



Voyant de température du liquide de refroidissement

Éteignez le moteur rapidement et laissez-le refroidir.

Attention : risque de brûlures ! Vérifiez le niveau d'approvisionnement seulement quand le moteur à refroidit.

Avant d'ajouter du liquide de refroidissement, merci de lire les instructions d'utilisation de votre véhicule.



Voyant de contrôle de l'Airbag

Prenez rendez-vous au garage pour vous assurer de votre sécurité et de celle de vos compagnons de voyage.

Les capteurs, le contrôleur ou les Airbags eux-mêmes peuvent être défectueux.



Voyant moteur

Si le voyant d'avertissement du moteur est allumé, il y a un défaut dans le système d'échappement ou dans la commande du moteur.

La puissance du moteur peut être réduite. Prenez RDV au garage le plus tôt possible si le voyant d'avertissement reste allumé en permanence.



Voyant ESP

Le programme électronique de stabilité est actif, parce que vous voyagez sur des routes mouillées ou verglacées. Procédez avec précaution.

Si cette lumière est allumée de façon permanente, l'ESP est désactivé.



Voyant de pression des pneus

Si ce symbole est allumé, la pression des pneus est trop faible ou il y a un dysfonctionnement du système. Évitez les changements de direction et freinages brusques et trouvez rapidement un endroit approprié pour vérifier les pneus.



Voyant de control ABS

Lorsque l'indicateur du système antiblocage des roues est en marche, l'ABS ne fonctionne plus et le comportement de freinage de votre voiture peut changer.

Recherchez dans ce cas un garage pour en clarifier la cause.



Direction assistée électromécanique

Si un point d'exclamation apparaît ou le symbole est allumé en permanence, la direction assistée électromécanique peut avoir échoué.

Si la direction vous semble plus difficile à manier, vous devriez consulter un garagiste.

